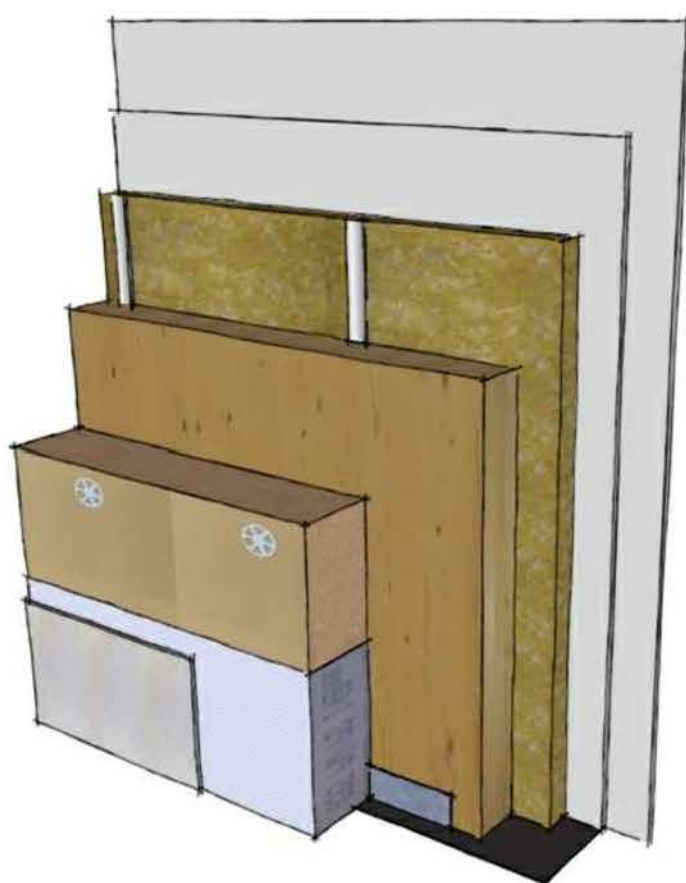
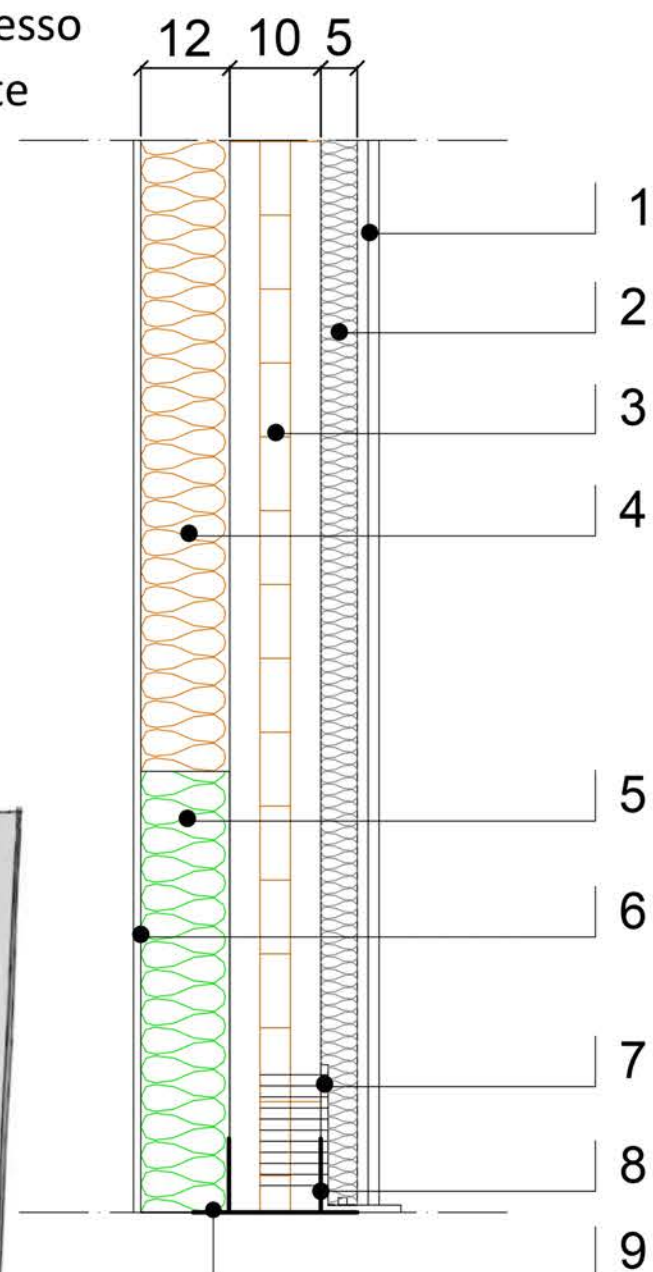


# Parete Esterna

$U=0,18 \text{ w/mq k}$



1. Doppia lastra in cartongesso
2. Vano tecnico con isolante
3. Muro in X-Lam
4. Fibra di legno
5. Zoccolo in polistirene
6. Intonaco esterno
7. Piastra di ancoraggio
8. Tagliamuro butilico
9. Guaina bituminosa

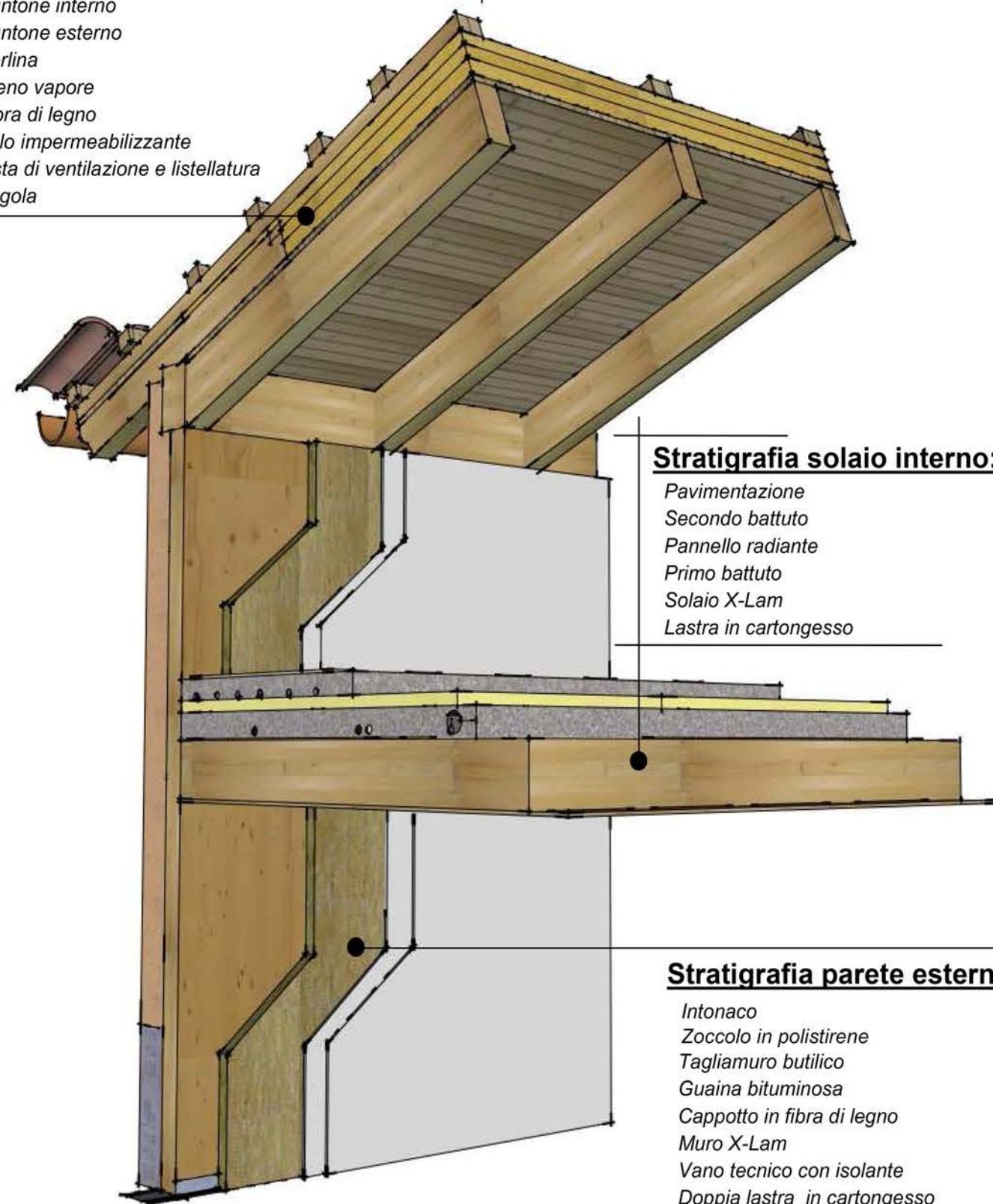


NATURAL HOUSE CASE DI LEGNO CASTELLAMONTE (TO)

## SCHEDA TECNICA

### Stratigrafia tetto sdoppiato:

Puntone interno  
Puntone esterno  
Perlina  
Freno vapore  
Fibra di legno  
Telo impermeabilizzante  
Lista di ventilazione e listellatura  
Tegola



### Stratigrafia solaio interno:

Pavimentazione  
Secondo battuto  
Pannello radiante  
Primo battuto  
Solaio X-Lam  
Lastra in cartongesso

### Stratigrafia parete esterna:

Intonaco  
Zoccolo in polistirene  
Tagliamuro butilico  
Guaina bituminosa  
Cappotto in fibra di legno  
Muro X-Lam  
Vano tecnico con isolante  
Doppia lastra in cartongesso



## Case di legno

Realizzazione di case a basso consumo energetico

Strada per Ivrea 36, 10081 Castellamonte (TO)

E-mail: [info@nhcasedilegno.it](mailto:info@nhcasedilegno.it)

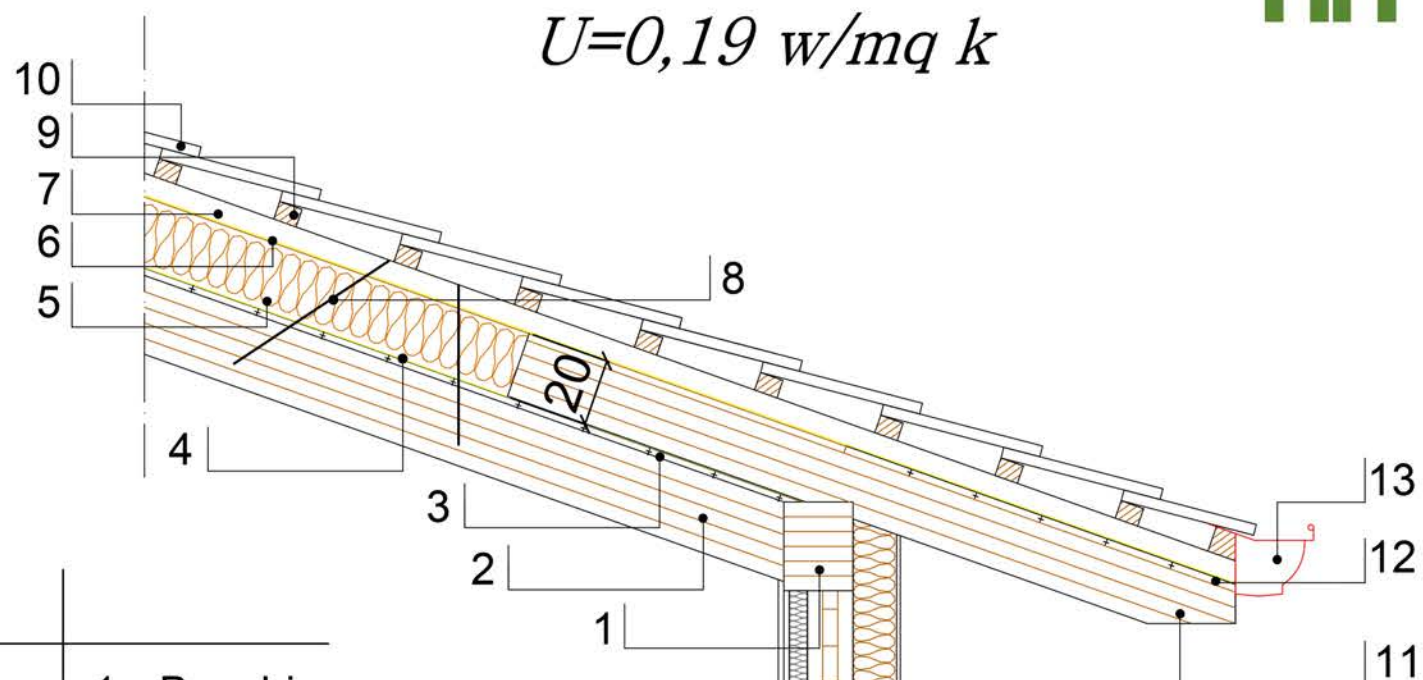
Sito: [www.nhcasedilegno.it](http://www.nhcasedilegno.it)

Cell: 346-6419630



# Tetto Sdoppiato

$U=0,19 \text{ w/mq k}$

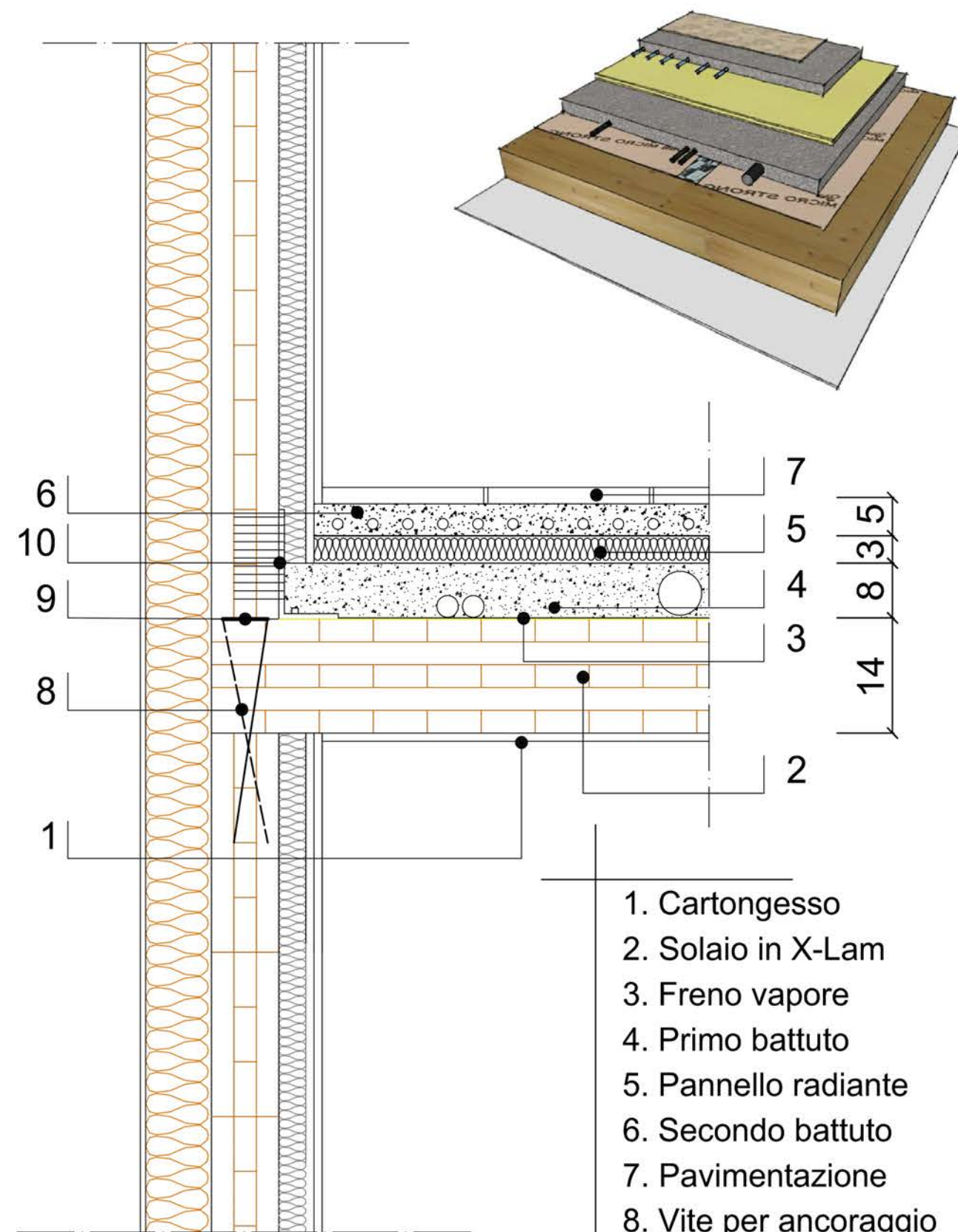


1. Banchina
2. Puntone interno
3. Perlina
4. Freno vapore
5. Fibra di Legno
6. Telo impermeabilizzante
7. Lista di ventilazione
8. Vite a doppio filetto
9. Listellatura
10. Tegola
11. Puntone esterno
12. Perlina esterna
13. Gronda



NATURAL HOUSE CASE DI LEGNO CASTELLAMONTE (TO)

# Solaio X-Lam



1. Cartongesso
2. Solaio in X-Lam
3. Freno vapore
4. Primo battuto
5. Pannello radiante
6. Secondo battuto
7. Pavimentazione
8. Vite per ancoraggio
9. Striscia fonoisolante
10. Piastra di ancoraggio

NATURAL HOUSE CASE DI LEGNO CASTELLAMONTE (TO)